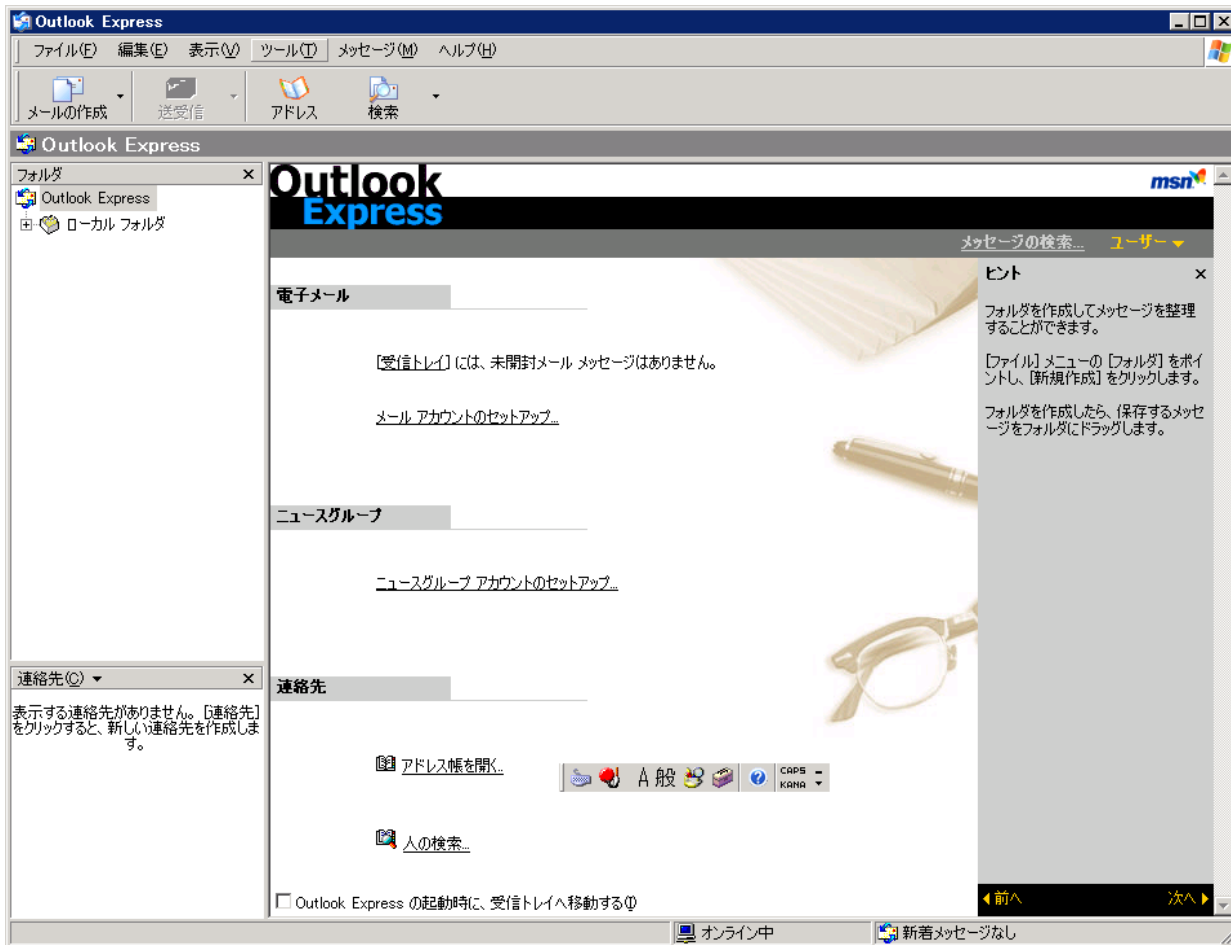
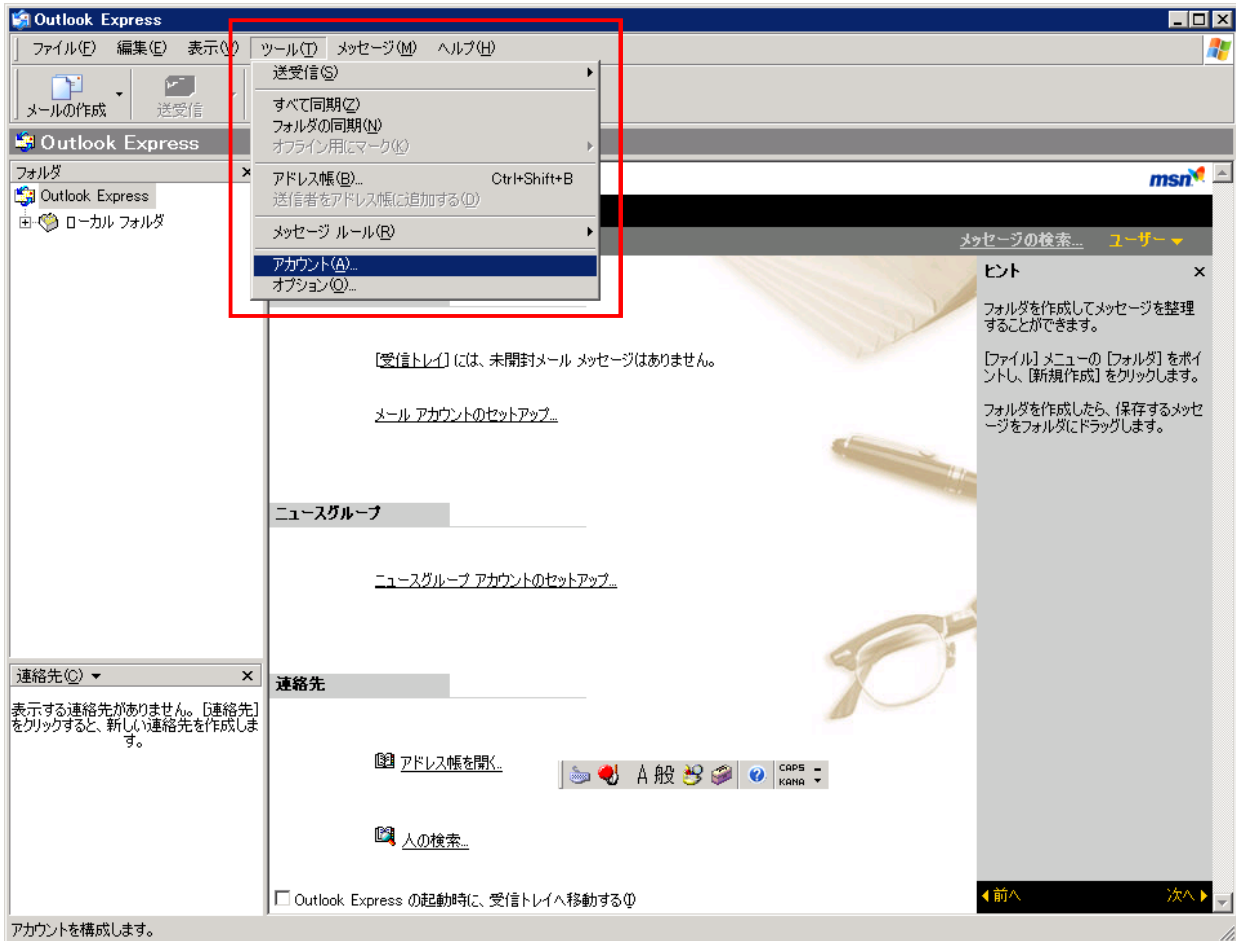


## WEBメールで使用していたメールをメーカーで設定する方法

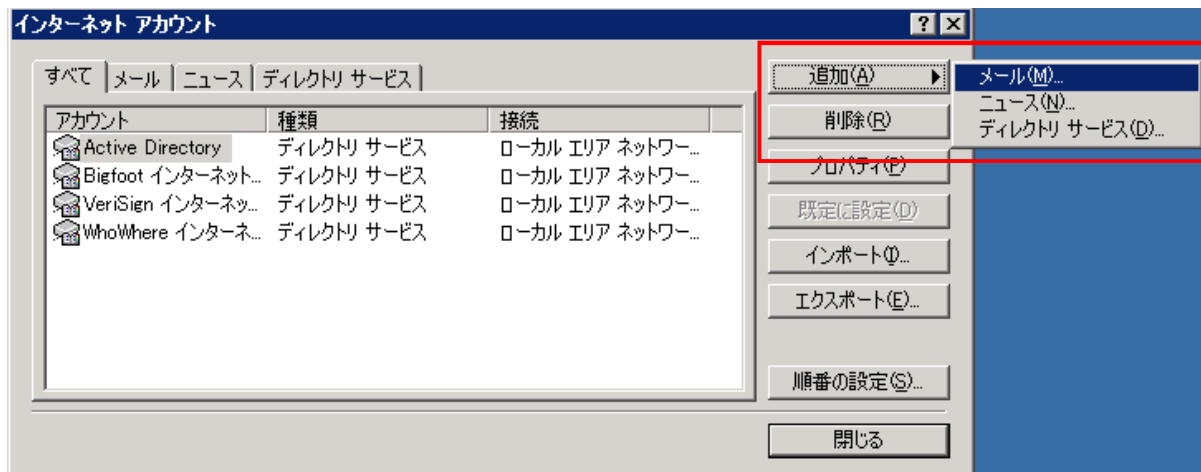
### 1.OutlookExpressを起動する。



2. 「ツール」 「アカウント」をクリックする。



3. 「すべて」タグの「追加」 「メール」をクリックする。



4.送信時に使用する表示名を入力して「次へ」をクリックする。

The screenshot shows the 'インターネット接続ウィザード' (Internet Connection Wizard) dialog box. The title bar is blue with the text 'インターネット接続ウィザード' and a close button. The main area has a white header with the text '名前' (Name). Below the header, there is a grey area with the text: '電子メールを送信するとき、名前が [送信者] のフィールドに表示されます。表示する名前を入力してください。' (When sending email, the name will be displayed in the [Sender] field. Please enter the name to be displayed). A red rectangular box highlights the input field labeled '表示名(D):' (Display Name) which contains the text '社団法人 鹿児島県トラック協会' (Society of Truck Associations, Kagoshima Prefecture). Below the input field, there is an example: '例 : Taro Chofu'. At the bottom of the dialog box, there are three buttons: '< 戻る(B)' (Back), '次へ(N) >' (Next), and 'キャンセル' (Cancel).



5.WEBメールで使用していたメールアドレスを入力して「次へ」をクリック

The screenshot shows the 'インターネット接続ウィザード' (Internet Connection Wizard) dialog box. The title bar is blue with the text 'インターネット接続ウィザード' and a close button. The main area has a white header with the text 'インターネット電子メール アドレス' (Internet Email Address). Below the header, there is a grey area with the text: '電子メールのアドレスは、ほかのユーザーがあなたに電子メールを送信するために使います。' (The email address is used by other users to send you email). A red rectangular box highlights the input field labeled '電子メール アドレス(E):' (Email Address) which contains the text 'test@net-ka.jp'. Below the input field, there is an example: '例 : t-chofu@microsoft.com'. At the bottom of the dialog box, there are three buttons: '< 戻る(B)' (Back), '次へ(N) >' (Next), and 'キャンセル' (Cancel).



6. POP3サーバー、SMTPサーバーを入力して「次へ」をクリック

3

電子メール サーバー名

受信メール サーバーの種類(S) POP3

受信メール (POP3、IMAP または HTTP) サーバー(Q):  
po.net-hta.jp

SMTP サーバーは、電子メールを送信するときに使用するサーバーです。

送信メール (SMTP) サーバー(Q):  
po.net-hta.jp

< 戻る(B) 次へ(N) > キャンセル

POP3、SMTPサーバーは以下の設定になります。

POP3サーバー  
po.net-hta.jp  
SMTPサーバー  
po.net-hta.jp

7. 「アカウント名」、「パスワード」を入力して「次へ」をクリック

インターネット接続ウィザード

インターネット メール ログオン

インターネット サービス プロバイダから提供されたアカウント名およびパスワードを入力してください。

アカウント名(A): test

パスワード(P):

パスワードを保存する(W)

メール アカウントにアクセスするときに、インターネット サービス プロバイダがセキュリティで保護されたパスワード認証 (SPA) を必要としている場合は [セキュリティで保護されたパスワード認証 (SPA) を使用する] をオンにしてください。

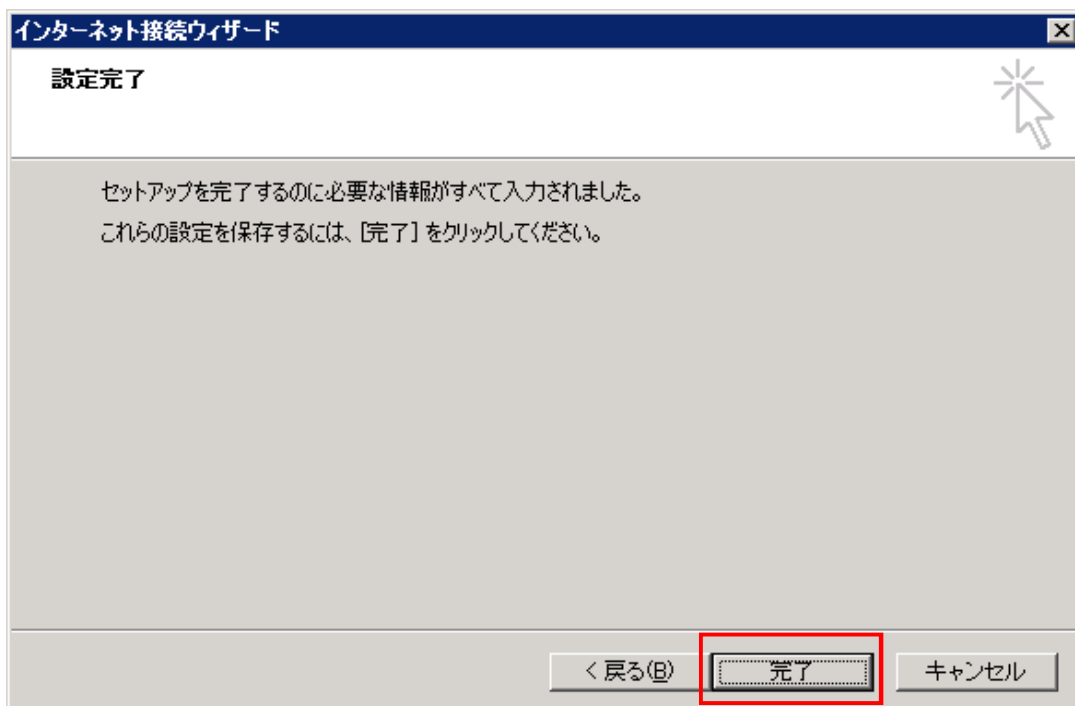
セキュリティで保護されたパスワード認証 (SPA) を使用する(S)

< 戻る(B) 次へ(N) > キャンセル

アカウント名、パスワードは以下の設定になります。

アカウント名	パスワード
会員ネットワークログイン時のユーザ名	会員ネットワークログイン時のパスワード

8. 「完了」をクリックしてメール送受信の設定は完了となります。  
メールの送受信を行い、正常にメールが動作するかを確認してください。



今回の設定はメーラーが「OutlookExpress」の場合の設定方法となります。  
「OutlookExpress」以外のメーラーを使用する場合は各種メーラーの設定に従って下さい。