


周辺住民の皆様へ

地域の皆様方には、かねてより建設工事に対しましてご理解とご協力を頂き心より感謝申し上げます。今般、川田町地内（下記図面場所）において「川田比志島線舗装補修工事」を実施する事になりました。

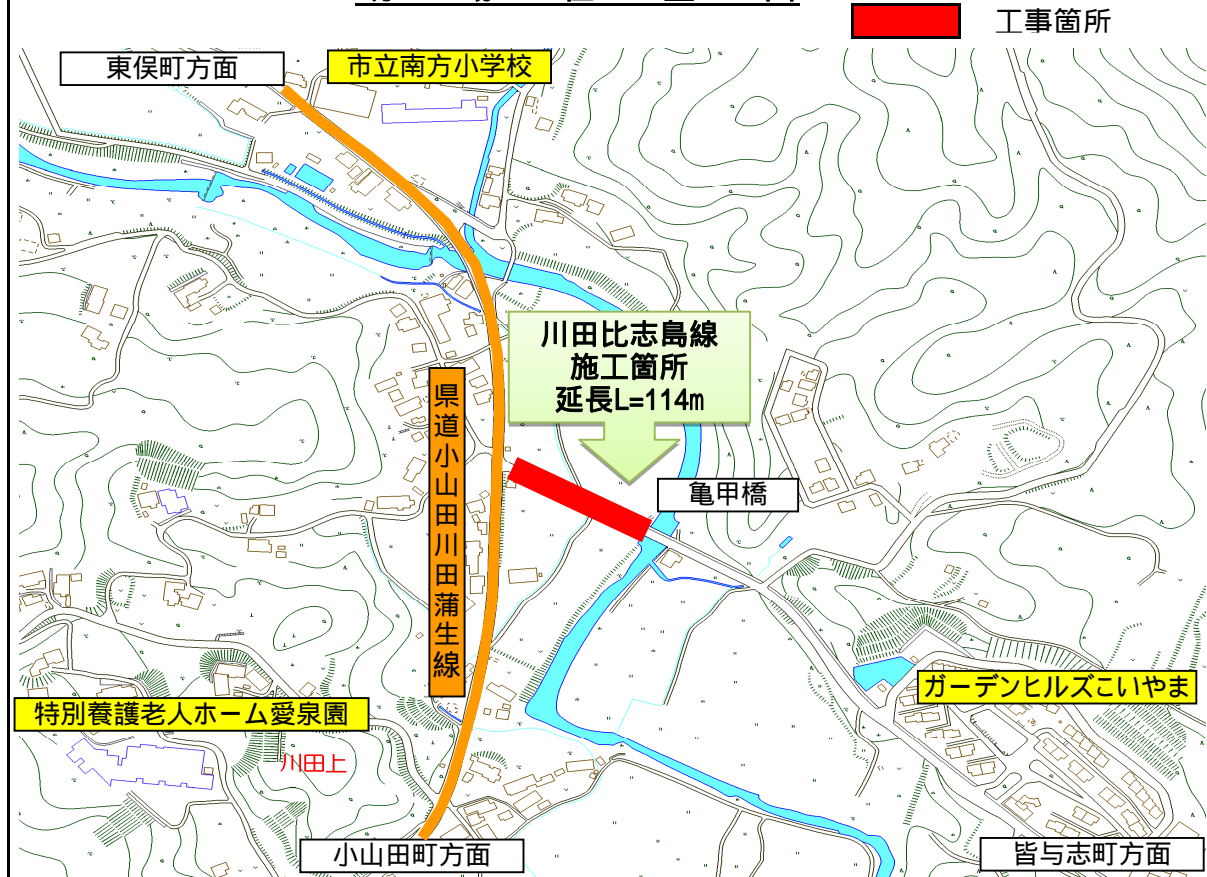
工事に当たっては、住民の皆様、並びに通行中の方々には、騒音・振動・工事車両の出入り等、色々にご迷惑をおかけすると思いますが、細々の注意を払い、一日も早い工事完成を目指し努力していきますので、今後も皆様方のご理解・ご協力をお願いします。

また、通行規制にあたっては案内板や交通誘導員の配置などの対策を講じたいと考えております。
尚、工事について御不明の点がございましたら、現場代理人または弊社までお申し付け下さい。
(片側交互通行)

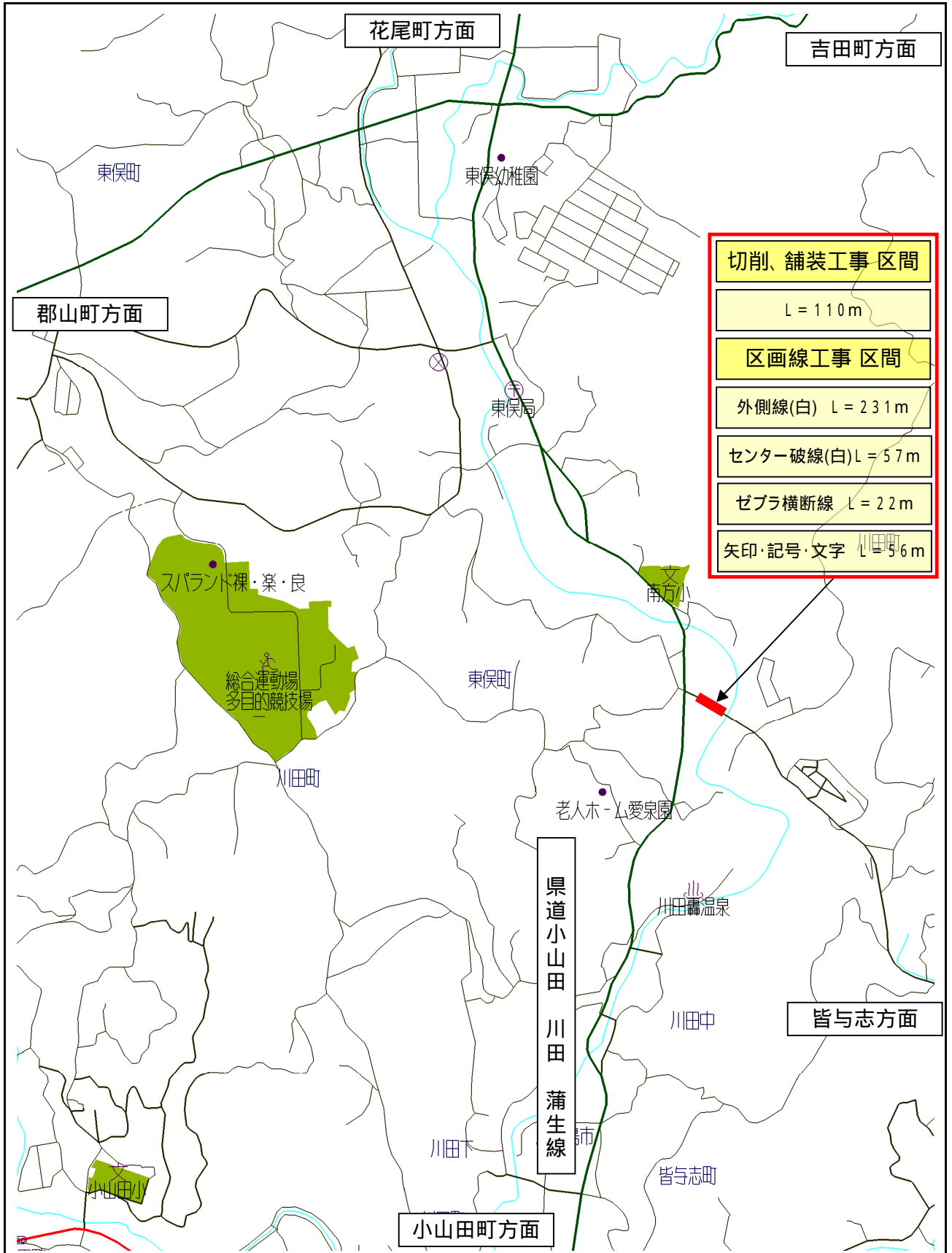
記

工 事 名	川田比志島線舗装補修工事
工 事 箇 所	鹿児島市 川田町
工 期	平成26年 12月10日～平成27年 2月13日(65日間)
予定施工日	1月19日～1月24日(6日間)天候により調整があります。
工事発注者	鹿児島市 道路建設課 郡山建設事務所
施 工 者	 株式会社 大迫組 鹿児島市郡山町2109 099 - 298 - 2148 現場責任者 中村 大介 携帯 090 - 5296 - 1990

現 場 位 置 図



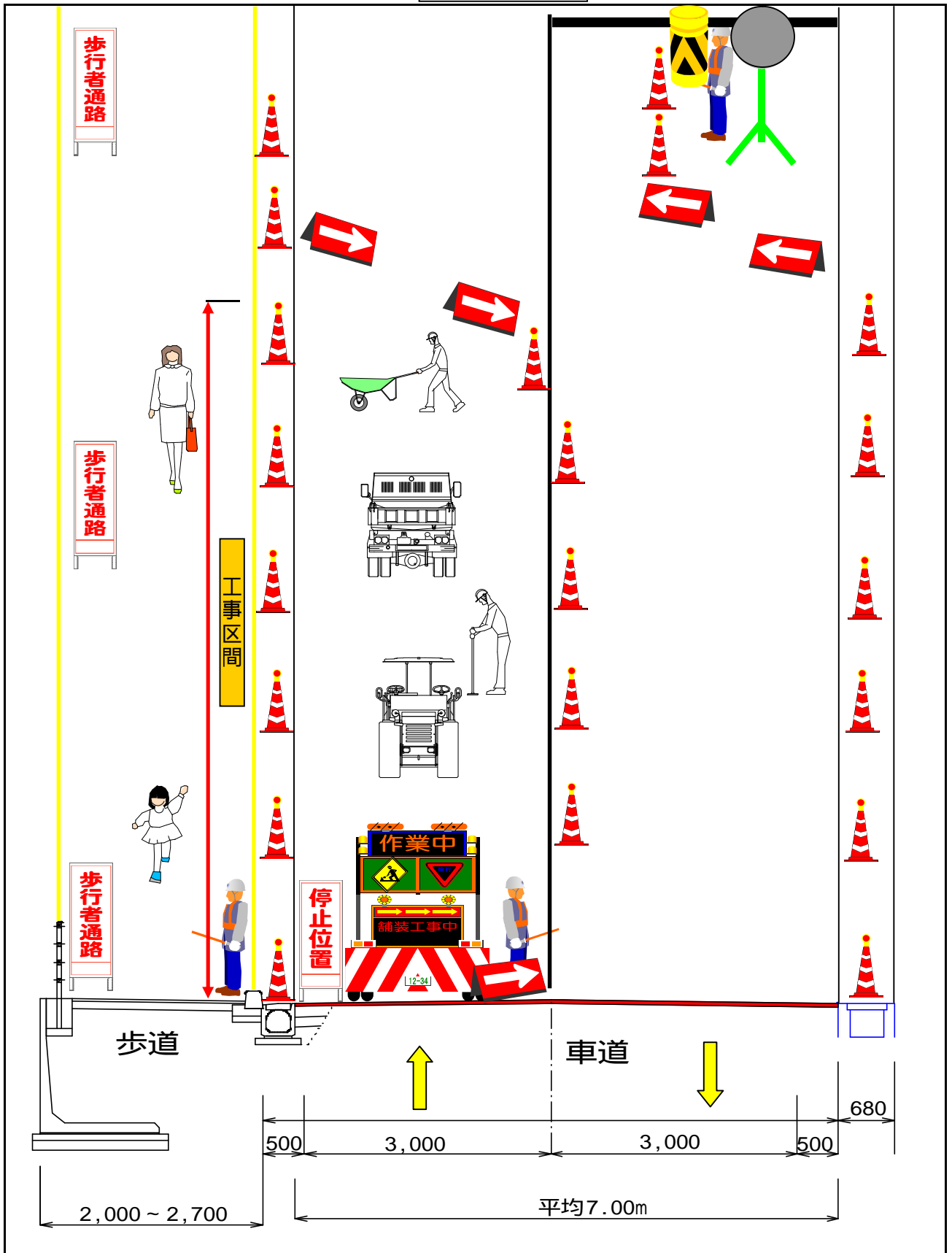
現場付近見取図 全体



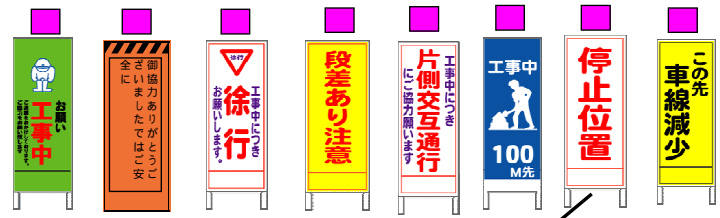
現場断面図

切削工・表層工

皆与志方面

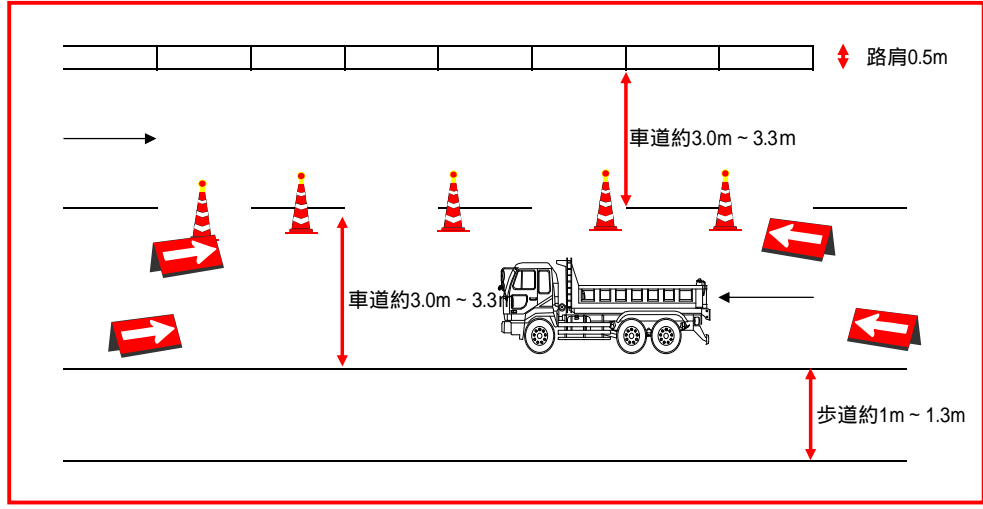
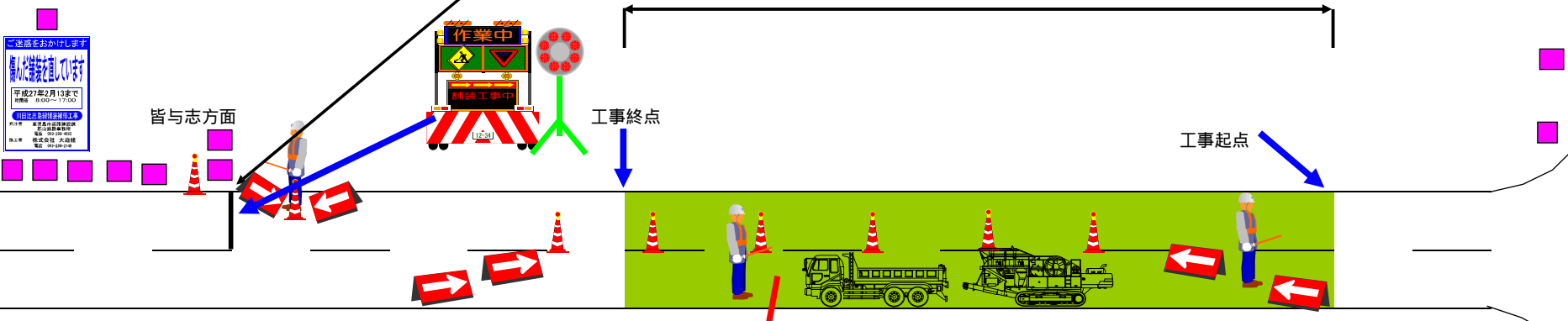


川田比志島線舗装補修工事 規制図



左車線施工時

比志島線 L=110m



小山田方面

県道 小山田川田蒲生線

東俣町方面

