

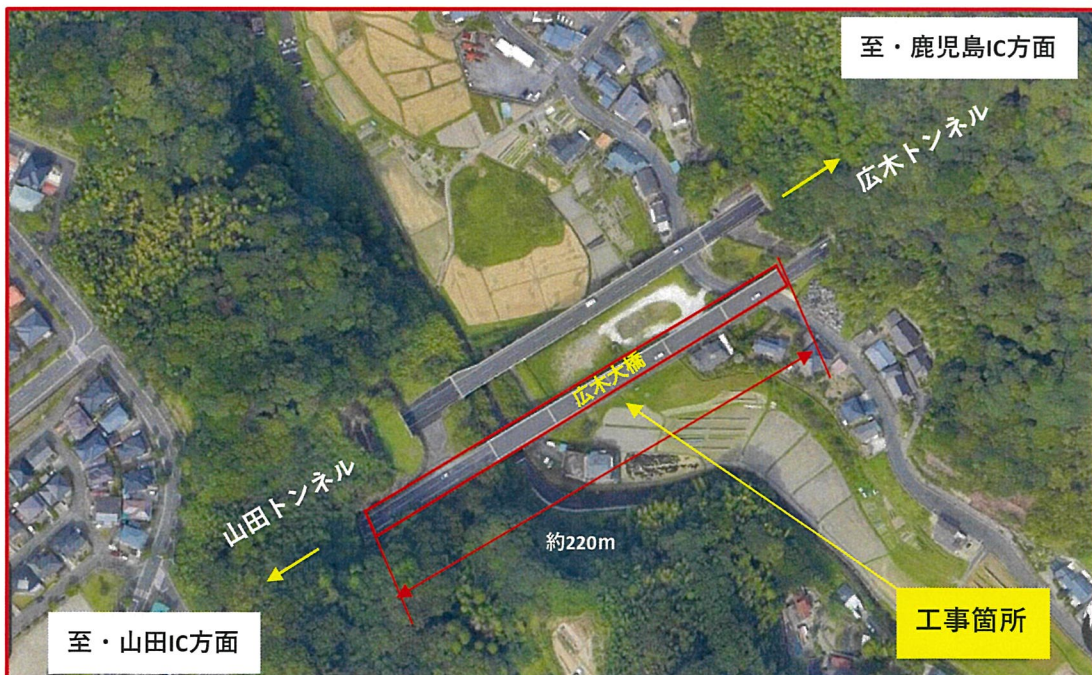
工事位置図

位置図（広域）



位置図（詳細）

鹿児島市田上町 指宿有料道路下り線上
広木大橋より約220m区間



施工箇所



L=65.0m W=8.5m

切削工・表層（排水性舗装）
・区画線

L=155.5m W=8.5m

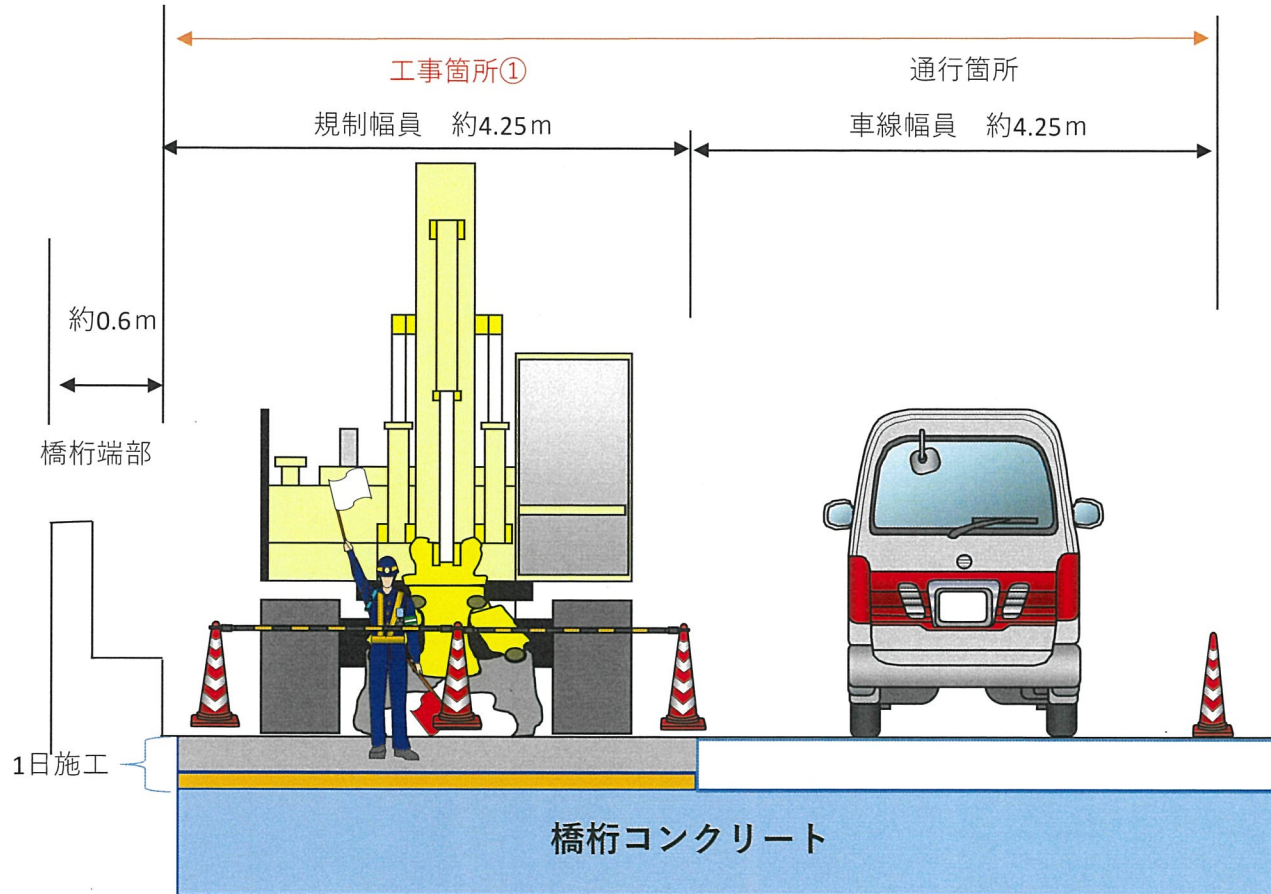
切削工・床板防水工・表層（密粒ギャップ）・区画線



横断図

広木大橋（下り線） 幅員 約8.5m

※工事箇所は県道に沿って片側2車線ですので施工箇所によって通行箇所が変わります。



工事工程

①切削工 5 c m

表面の舗装を約5cm切削
切削機を搬出後清掃

②床板防水工 0.5 c m

資材搬入
橋梁部(不可視部)の点検・確認を行い
床板防水工を始めます。
シート系補修・パイプ設置
溶着・乾燥

③表層工 5.25 c m

舗装機械の搬入
舗設・転圧をしっかり行う
アスファルトの温度が下がるまで
養生

④区画線工

2車線分の舗装が終わり次第区画線工
を行う

交通規制予定図

交通規制

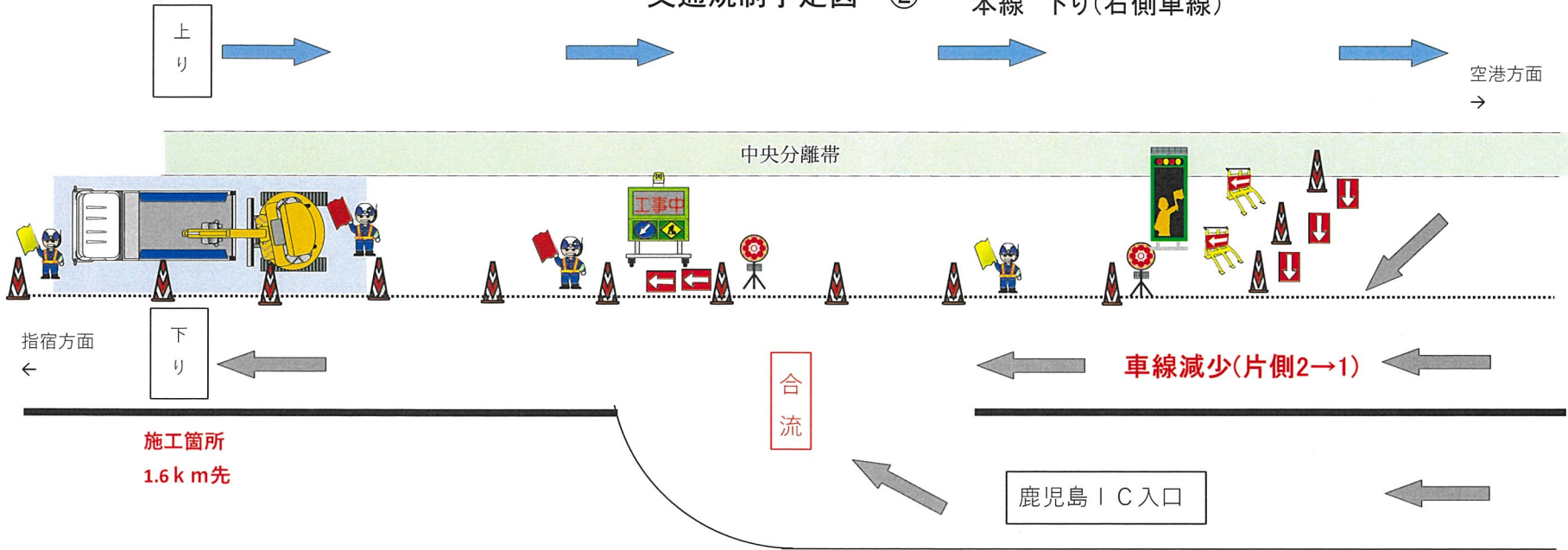
鹿児島IC合流部より車線減少（2車線→1車線）

施工箇所まで約1.6 km

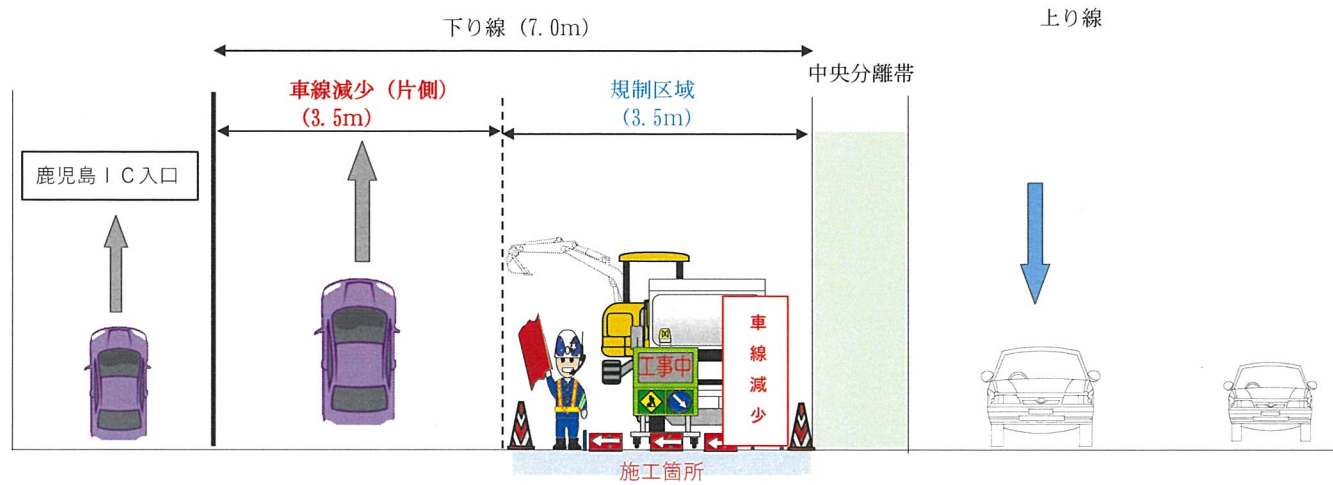
舗装、床板防水施工は1車線/日（24h） 区画線は半日



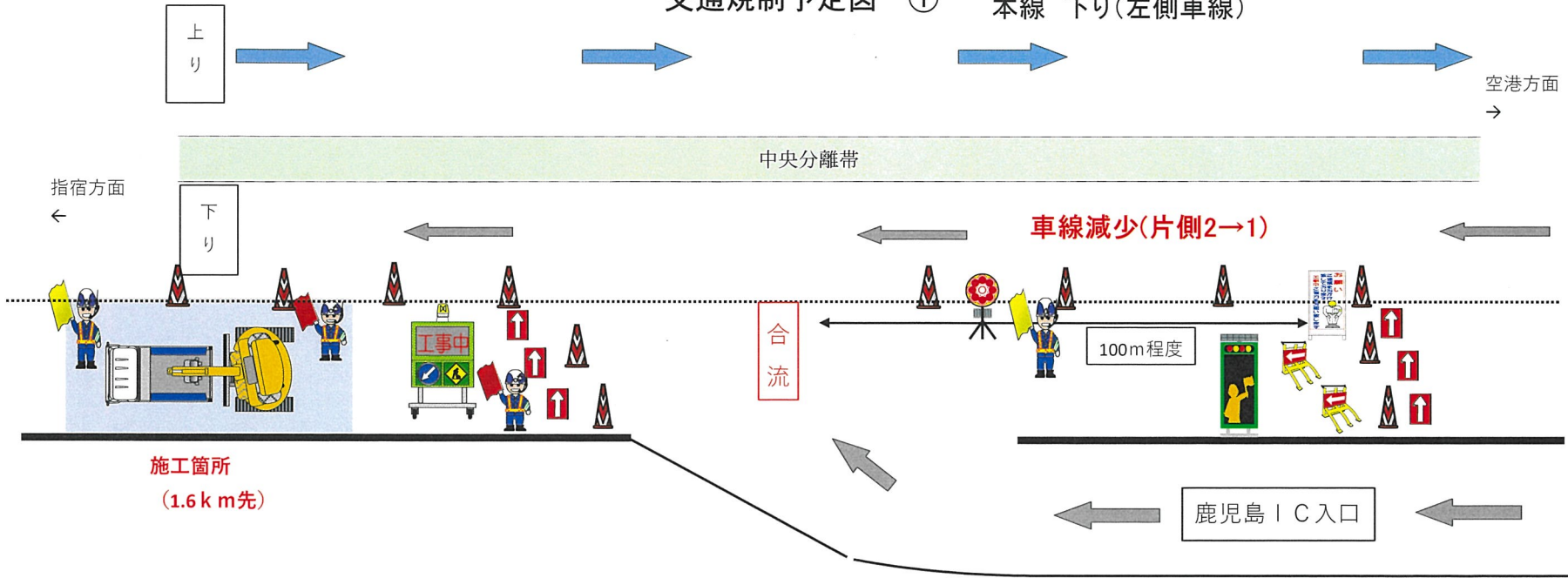
交通規制予定図 ② 本線 下り(右側車線)



規制断面図



交通規制予定図 ① 本線 下り(左側車線)



規制断面図

