



# 工事についてのお知らせとお願い (傷んだ舗装をなおす工事)



この度、鹿児島地域振興局建設部土木建築課の発注で、下記工事を施工する事になりました。つきましては、工事車両等の通行により、付近住民の方々及び、ご通行の方々には、工事期間中大変ご迷惑・ご不便をお掛けすると思いますが、安全第一で、出来るだけ早く工事完了に努めますので、何卒ご協力くださいますようお願い申し上げます。

また、交通規制にあたっては案内板や交通誘導員の配置などの対策を講じたいと考えております。

工事期間中は(9時から16時まで片側交互通行)となります。

ご不明な点が御座いましたら、当社及び現場責任者に、ご相談くださいますよう宜しくお願いします。

(工事名) 道路補修(交付金・補正)(舗装)工事(湯田R4-1工区)

(工事場所) 日置市東市来町湯田地内

(工期) ~~令和5年9月22日～令和5年9月22日~~  
令和5年9月19日～令和5年10月初旬日

(発注者) 鹿児島地域振興 建設部 土木建築課 日置市駐在

(工事内容) 舗装補修L=75.0m、A=525m<sup>2</sup>

施工業者	株式会社 福地建設
代表取締役	福地 一郎
	日置市東市来町長里996番地2
	電話 099-274-1203
責任者	中村 大介 
	携帯 090-5296-1990



(株)東和建設L=61.6m

(株)松健L=35.0m

(株)下野建設L=26.6m

(株)下野建設L=36m

(株)福地建設L=75m

# 国道270号線

平面図 S=1/1,000

江口浜方面

至市来方面  
国道3号線方面

R4-4工区  
L=61.6m

R4-3工区  
L=35m

L=20.0m

湯田R4-2工区  
L=26.6m

L=36.6m  
A=256m<sup>2</sup>  
存置

L=75.0m  
A=525m<sup>2</sup>  
湯田R4-1工区  
存置

大里トンネル

とおみ大橋

予定日 9月25日~9月29日

予定日 9月19日~9月22日

## 位置図

東市来運動公園



天候により日程調整もあります。  
9月19日~10月初旬日までの予定です。

ご迷惑をおかけするとおもいますが出来るだけ早く  
工事完了に努めますので、何卒ご協力くださいますよう  
お願い申し上げます。

とおみ大橋から市来方面111.6mを1週間  
とおみ大橋から江口方面116.6mを1週間・2週間を予定しています。

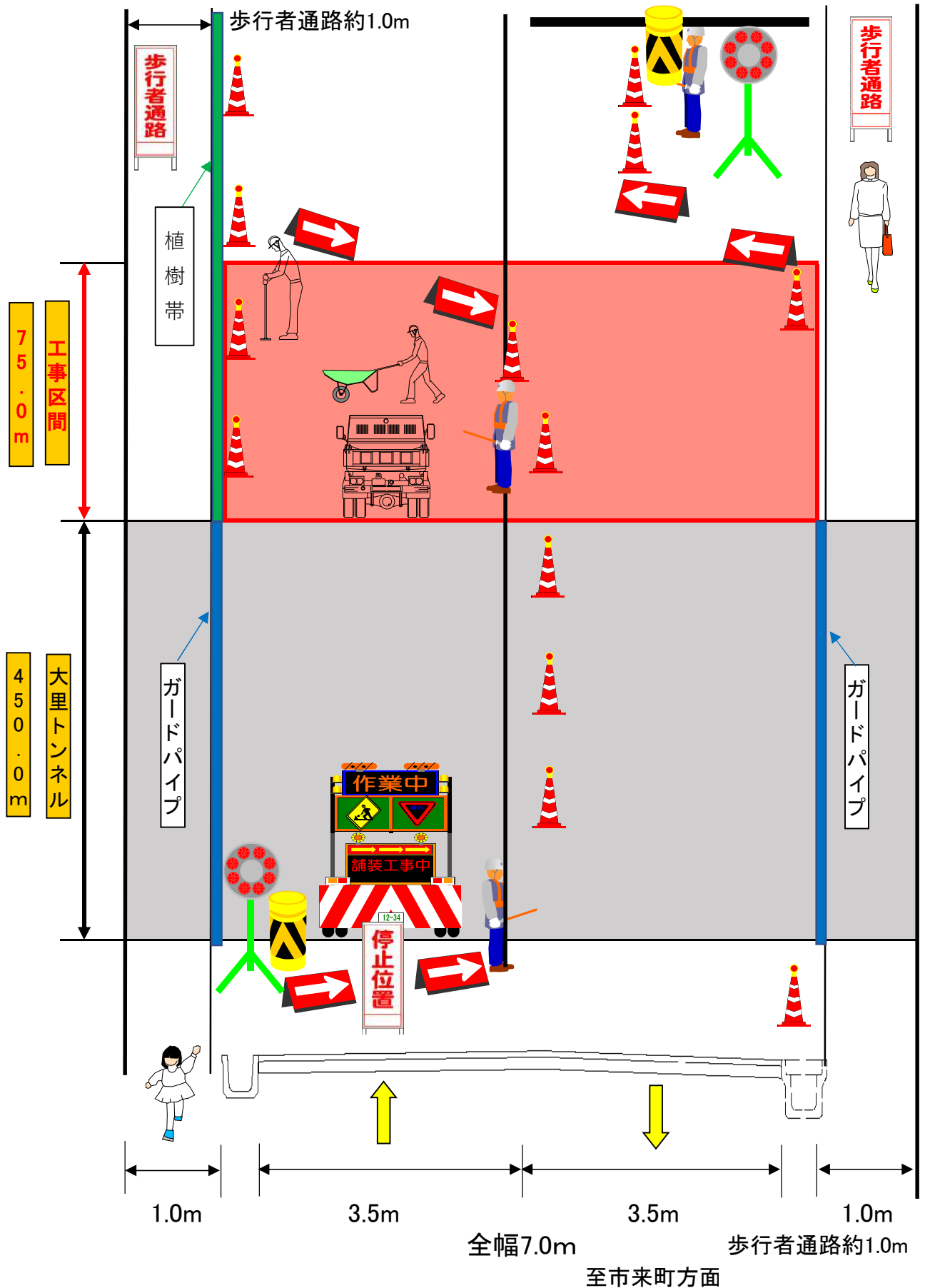
概算数量設計

実施設計図

鹿 児 島 県	
工事名	道路補修(交付金・補正)(舗装)工事(湯田R4-5工区)
路線名	国道270号
工事箇所	日置市 東市来 湯田 地内
図面種類	平面図・標準断面図・数量総括表
縮尺	図示
図面番号	全 1 葉 第 1 号

# 現場断面図

至江口浜方面



### お急ぎの場合の迂回路

